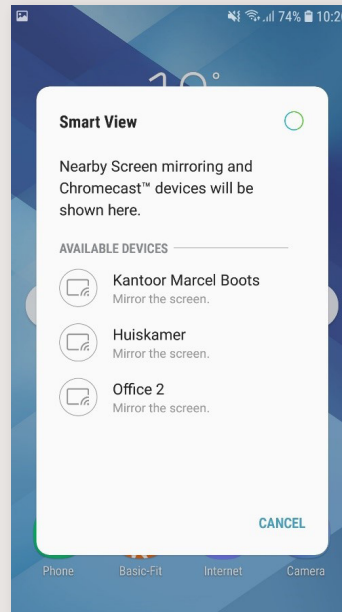
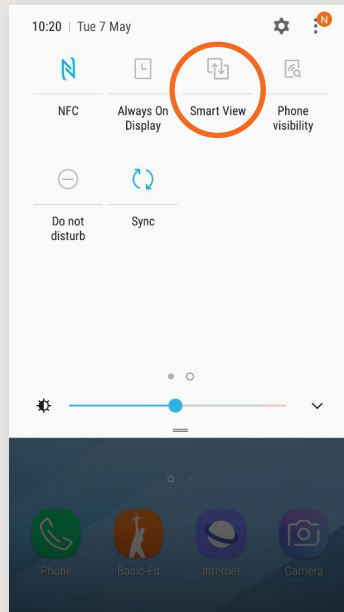
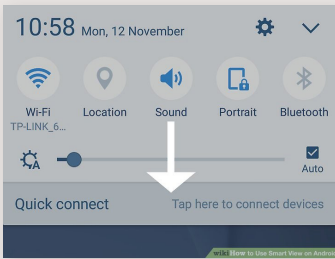


1. Conéctate al mismo Wi-Fi que tu dispositivo Chromecast.
2. Desde su pantalla de inicio, arrastre el menú hacia abajo y active la vista inteligente.
3. Elige tu dispositivo.

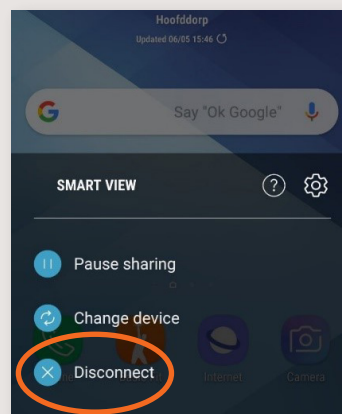
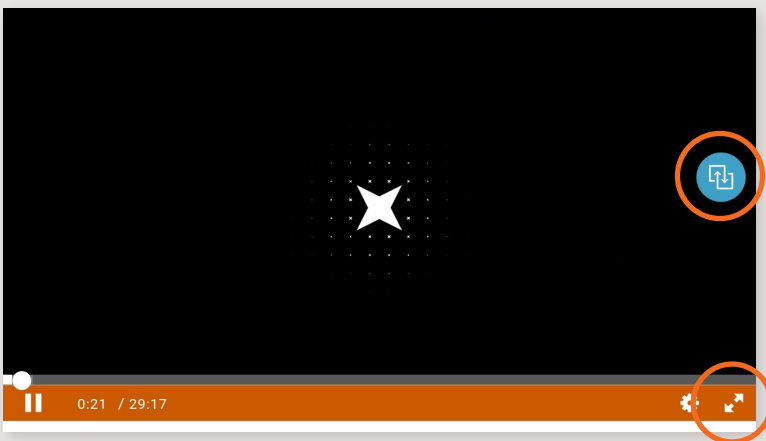


Y eso es todo. La pantalla de tu teléfono ahora está en tu televisor. ¿Fácil no?

Luego puedes acceder a la app y hacer click en el icono “Entrenamiento en casa” para compartir tus clases colectivas favoritas en tu televisión.

Para mejorar la experiencia, no olvides poner tu video en pantalla completa haciendo click en las dos flechas de la esquina superior derecha.

Si deseas desconectar la pantalla de tu teléfono de la televisión, simplemente haz click en el símbolo azul y elige “Desconectar”.



## ¡DISFRUTA DEL ENTRENAMIENTO!