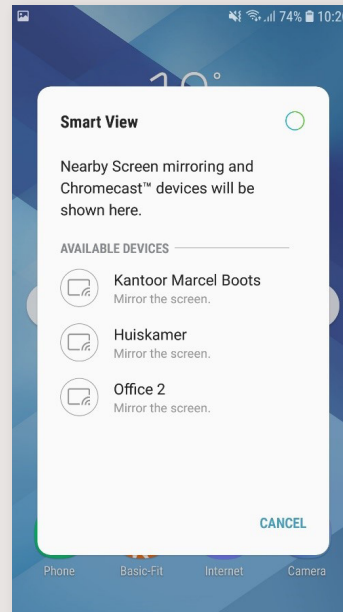
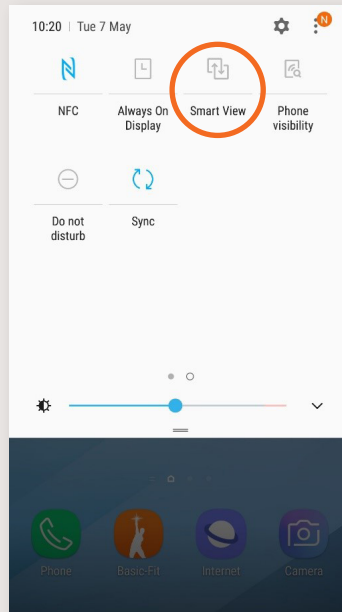
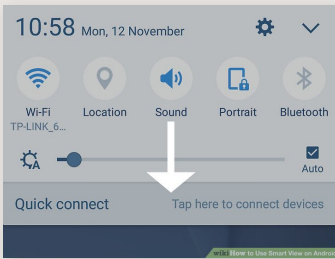


1. Maak verbinding met hetzelfde Wi-Fi netwerk als je Chromecast apparaat.
2. Sleep het menu vanuit je startscherm naar beneden en activeer de “smart view”.
3. Kies je Chromecast apparaat uit de lijst.



Nu zie je het scherm van je telefoon op je TV. Heel eenvoudig!

Je krijgt toegang door in de App te klikken op het “GXR – thuis trainen” icoon te klikken. Hier vind je al je favoriete groepslessen om thuis te kunnen trainen.

Om de video op een volledig scherm te zien klik je vervolgens op het “2 pijlen” icoon in de rechter beneden hoek van het telefoon scherm.

Als je na je training je telefoon wilt loskoppelen klik dan op het blauwe symbool en daarna op de “disconnect” button.

